

## PHOENIXFAÇADE HORIZONTAAL

### HET SYSTEEM

PHOENIXFAÇADE HORIZONTAAL is een compleet geveldraagsysteem dat bestaat uit:

- gepatenteerde **koudebrugvrije consoles** met glasvezelversterkt kunststof, type WDK Phoenix H Opti-therm
- **onbrandbare, thermische glaswol isolatie** met zwart glasvlies (Euro-brandklasse A1 volgens EN 13501-1)
- **isolatiepluggen**
- **horizontale aluminium draagprofielen**

### TOEPASSING

Het systeem PHOENIXFAÇADE HORIZONTAAL kan worden toegepast in zowel geventileerde als niet-geventileerde gevels en voldoet als compleet systeem aan Euro-brandklasse B. Het systeem wordt in de standaarduitvoering geleverd met onbrandbare ISOVER Mupan Façade isolatie die niet bijdraagt aan de voortplanting van brand (het productblad is te downloaden op [www.saint-gobain-solutions.nl](http://www.saint-gobain-solutions.nl)). Hierdoor heeft de architect een ruime keuze uit nagenoeg alle in de markt verkrijgbare gevelbekledingen en dus ultieme ontwerpvrijheid. De isolatieplaat is aan de spouwzijde voorzien van een zwart glasvlies en daarmee geschikt voor een toepassing met open voegen.

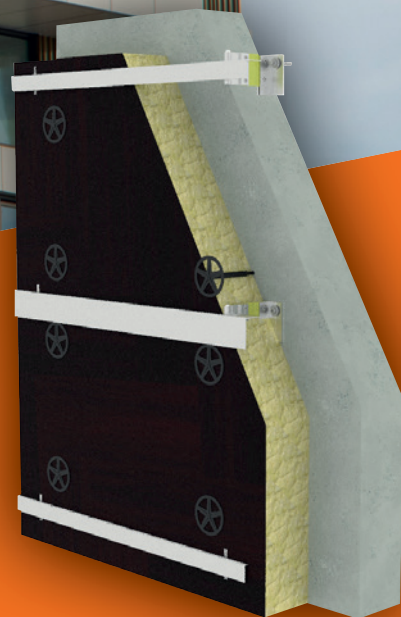
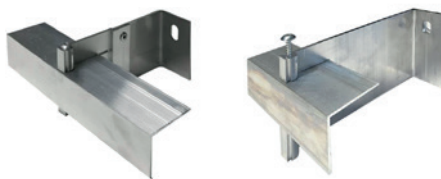
Het systeem PHOENIXFAÇADE HORIZONTAAL is geschikt om te combineren met diverse type consoles, waaronder Rapido-H Opti-therm (hybride rvs-aluminium console) en Rapido-H (aluminium console) uit ons assortiment.

WDK Phoenix H Opti-therm

PATENTED



Te combineren met Rapido H Opti-therm (links) en Rapido H (rechts)



### VOORDELEN

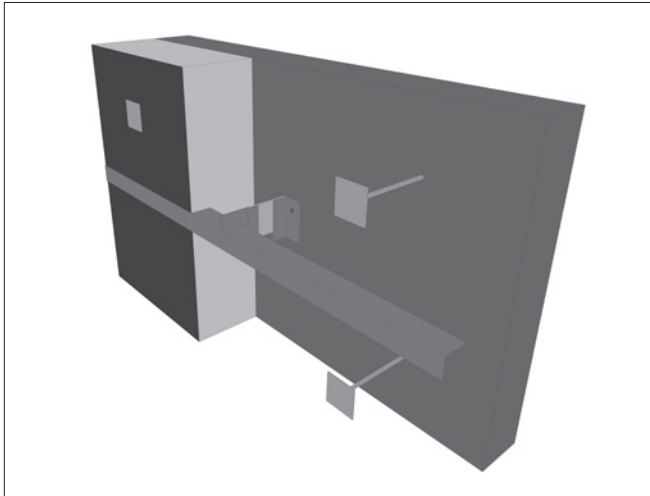
- Koudebrugvrij
- Slanke gevelopbouw ( $R_c \geq 4,7$  met 160 mm isolatie)
- Brandveilig systeem (Euro-brandklasse B-s2,d0)
- Geschikt voor alle soorten gevelbekleding
- Eenvoudige montage

### PROJECTADVIES

Saint-Gobain Solutions adviseert u bij het vinden van de meest optimale constructie en voorziet u daarbij van de benodigde constructieve en thermische berekeningen.

## THERMISCHE ISOLATIEWAARDE

R<sub>c</sub>-waarde conform NTA 8800 op basis van 1,67 consoles per m<sup>2</sup>, isolatie ISOVER Mupan Façade, isolatiepluggen en horizontale aluminium draagprofielen die 45 mm in de isolatie liggen.



|  |      |      |      |      |
|--|------|------|------|------|
| Isolatie (mm)                                | 160  | 180  | 200  | 220  |
| R <sub>c</sub> -waarde (m <sup>2</sup> .K/W) | 4,73 | 5,37 | 6,00 | 6,62 |

N.B. Onze adviseurs optimaliseren per project de constructie en berekenen het hierbij behorende aantal consoles, profielen en het isolatiepakket (R<sub>c</sub>-waarde).

## AFMETINGEN STANDAARD CONSOLES\*

| Breedte (mm) | Diepte (mm)        | Hoogte (mm) |     |
|--------------|--------------------|-------------|-----|
| 50           | Stelruimte ≤ 39 mm | 140         | 70  |
|              |                    | 160         | 90  |
|              |                    | 180         |     |
|              |                    | 200         |     |
|              |                    | 220         | 110 |
|              |                    | 240         |     |
|              |                    | 260         |     |
|              |                    | 280         | 130 |
|              |                    | 300         |     |

\* Projectspectifieke consoles op aanvraag.

## AFMETING STANDAARD PROFIELEN\*\*

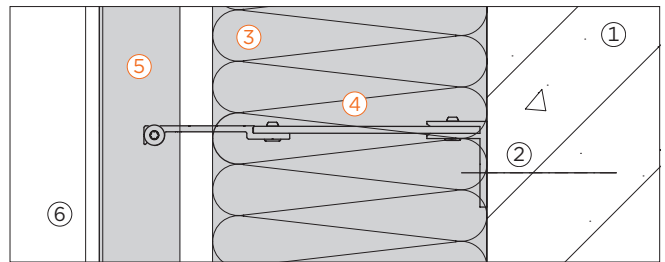
| L-profiel (mm) |              |              |             |
|----------------|--------------|--------------|-------------|
| 45 x 45 x 2    | 47 x 40 x 2  | 47 x 70 x 2  | 60 x 60 x 2 |
| T-profiel (mm) |              |              |             |
| 80 x 45 x 2    | 120 x 45 x 2 | 140 x 45 x 2 |             |

\*\* Projectspectifieke profielen in overleg.

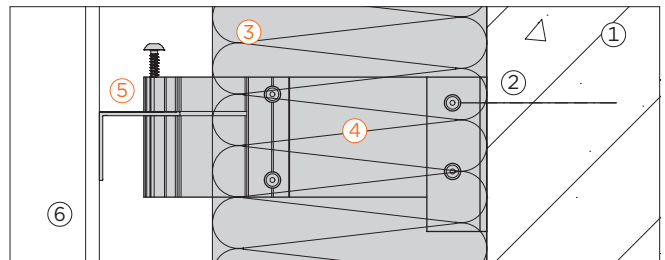
## VERWERKING

Voor een efficiënte montage adviseren wij om eerst de positie van de PHOENIXFAÇADE consoles uit te lijnen. Bevestig de consoles aan het bouwkundig binnenblad met ankers (type en afmeting anker in overleg met leverancier). Breng daarna de isolatie aan en zet vast met isolatiepluggen. Schuif vervolgens de horizontale aluminium draagprofielen in de sleuven van de consoles. Stel de draagprofielen in diepte en fixeer ze met de vooraf in de console aangebrachte zelfborende schroef.

### Horizontale doorsnede PHOENIXFAÇADE HORIZONTAAL



### Verticale doorsnede PHOENIXFAÇADE HORIZONTAAL



- ① Bouwkundig binnenblad
- ② Anker
- ③ ISOVER Mupan Façade isolatie
- ④ WDK Phoenix H Opti-therm console
- ⑤ Horizontaal aluminium L-profiel
- ⑥ Gevelbekleding

## BESTEKSERVICE

In onze bestekservice kunt u snel en gemakkelijk STABU bestekteksten vinden en downloaden voor uw eigen bestek. Ga hiervoor naar [www.saint-gobain-solutions.nl](http://www.saint-gobain-solutions.nl) > Media Center > Bestekservice.

## CONTACT

Meer informatie? Neem contact op met een van onze Technical Project Managers:

- Igor Geraedts, +31 (0)6 82 14 58 96  
igor.geraedts@saint-gobain.com
- Aldwin Dame, +31 (0)6 53 75 34 74  
aldwin.dame@saint-gobain.com



**Saint-Gobain Solutions**  
Postbus 96, 4130 EB Vianen  
Tel.: 0347 358 404  
info@saint-gobain-solutions.nl  
www.saint-gobain-solutions.nl