

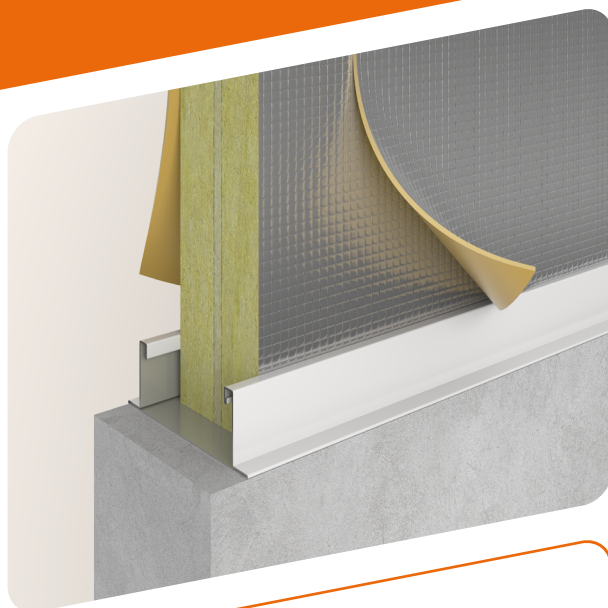


## SONOREX® 43

### Cloisons d'insonorisation

#### AVANTAGES PRINCIPAUX

- L'isolation acoustique  $R_w$  est de 43 dB
- Eurofins Air Comfort Gold label
- Livrable sur mesure : moins de déchets sur le chantier



#### LE SYSTÈME

SONOREX® 43 est une barrière d'insonorisation composée de deux panneaux de laine de roche Isover (à densité élevée), recouvertes d'une feuille d'aluminium renforcée. La barrière est dotée d'un noyau supplémentaire insonorisant en laine de roche légère innovante ULTIMATE™. Pour obtenir une isolation acoustique particulièrement élevée, SONOREX® 43 est aussi doté, sur les deux faces, d'un film SONOREX® Easy Mass light de 2,5 mm d'épaisseur et d'une masse de 5 kg/m<sup>2</sup> (appliqué en dehors du site ou séparément sur le chantier).

#### APPLICATION

La barrière SONOREX® 43 a été spécialement conçue pour être utilisée sur les cloisons légères au-dessus des plafonds suspendus pour améliorer l'isolation acoustique latérale.

#### VUE D'ENSEMBLE PERFORMANCE ET CONDITIONS

Isolation acoustique $R_w$ selon EN ISO 717	43 dB
Perméabilité aux fumées selon la norme néerlandaise NEN 6075	Sa & S200
Hauteur maximale SONOREX® (fumée)	1200 mm
Poids SONOREX® 43	18,6 kg/m <sup>2</sup>

Les produits SONOREX® ont été testés conformément aux normes énumérées dans cette fiche produit. Contactez-nous pour toute question concernant le champ d'application, les dimensions et les raccords.

#### SELECTEUR DE SYSTÈME

Grâce à notre sélecteur de système, vous trouverez facilement la barrière SONOREX® adaptée à votre projet. Faites votre choix en fonction des exigences de confort acoustique et de résistance au feu en combinaison avec un panneau de plafond. Nos barrières SONOREX® ont été testées en combinaison avec les plafonds modulaires les plus couramment utilisés.



Voir [saint-gobain-solutions.nl/sonorex-systeemselector](https://saint-gobain-solutions.nl/sonorex-systeemselector) ou scannez le code QR.

# SONOREX® 43

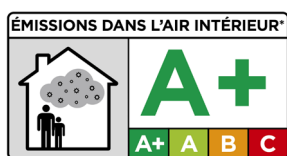
## DIMENSIONS\*

Hauteur standard SONOREX®	600 mm
Hauteur maximale SONOREX®	2000 mm
Longueur standard SONOREX®	1200 mm
Épaisseur SONOREX® 43	66 mm
Épaisseur SONOREX® Easy Mass light film	2,5 mm (appliqué sur les deux faces)

\* SONOREX® est disponible dans les dimensions sur mesure. Veuillez nous contacter.

## CERTIFICATION

- Eurofins Indoor Air Comfort Gold label, la meilleure classe de qualité pour un air intérieur sain.
- A+ (VOC).



## SÉCURITÉ INCENDIE

### Perméabilité aux fumées

Les barrières SONOREX® 43 ont été testées conformément à la norme néerlandaise NEN 6075. La perméabilité à la fumée des composants est exprimée en Sa ou S200. Les tests Sa et S200 sont toujours effectués à différents niveaux de pression. Le S200 est plus performant que le Sa.

- Sa : le composant a été testé à la fumée froide dans une température ambiante de  $\pm 20$  °C.
- S200 : le composant a été testé en fumée froide à température ambiante ainsi qu'à 200 °C.

S'il est nécessaire de répondre aux exigences de perméabilité à la fumée, le tape SONOREX® doit être appliqué sur une face.

## CONFORT ACOUSTIQUE

### Isolation acoustique

La barrière SONOREX® 43 a une isolation acoustique (directe)  $R_w$  de 43 dB (valeur de laboratoire). Cette valeur unique  $R_w$  est déterminée conformément à la norme EN ISO 717. Il est possible de consulter le rapport Peutz sous-jacent à cet effet. Veuillez vous renseigner auprès de notre service client.

### Isolation acoustique latérale

La transmission du son d'une pièce à l'autre peut facilement se faire par l'espace situé au-dessus d'un plafond suspendu (appelé plenum). C'est ce qu'on appelle l'isolation acoustique latérale. Les barrières SONOREX® réduisent considérablement cette transmission sonore. Dans notre sélecteur SONOREX®, vous pourrez facilement trouver la valeur calculée de l'isolation



acoustique latérale  $D_{n,f,w}$  en combinaison avec le panneau de plafond souhaitée. Voir [saint-gobain-solutions.nl/sonorex-systeemselector](http://saint-gobain-solutions.nl/sonorex-systeemselector) ou scannez le code QR.

**Sous réserve de modifications du produit ou imprécisions. Les informations les plus récentes sont disponibles sur [saint-gobain-solutions.nl/sonorex](http://saint-gobain-solutions.nl/sonorex).**

## INSTALLATION



Pour l'installation de la barrière SONOREX® 43, veuillez vous référer aux conseils d'installation de SONOREX®. Vous pouvez les télécharger à l'adresse [saint-gobain-solutions.nl/sonorex-43](http://saint-gobain-solutions.nl/sonorex-43) ou simplement scanner le code QR. Si vous avez des questions spécifiques sur l'installation de SONOREX® 43, veuillez nous contacter.

## SERVICE DE BIM

Dans notre service de spécifications, vous pourrez trouver et télécharger rapidement et facilement les informations BIM. Voir [saint-gobain-solutions.nl/tools](http://saint-gobain-solutions.nl/tools).

## CONTACT

Vous souhaitez un conseil personnalisé sur nos barrières SONOREX® ? Contacter nos spécialistes du service client.

☎ +31 (0)13 578 48 87

✉ [sales.is@saint-gobain-solutions.nl](mailto:sales.is@saint-gobain-solutions.nl)

SAINT-GOBAIN

Saint-Gobain Solutions

Bureau Tilburg

Minosstraat 40, 5048 CK Tilburg, Pays-Bas

Tel : +31 (0)13 578 48 87

E-mail : [sales.is@saint-gobain-solutions.nl](mailto:sales.is@saint-gobain-solutions.nl)

[saint-gobain-solutions.nl](http://saint-gobain-solutions.nl)