

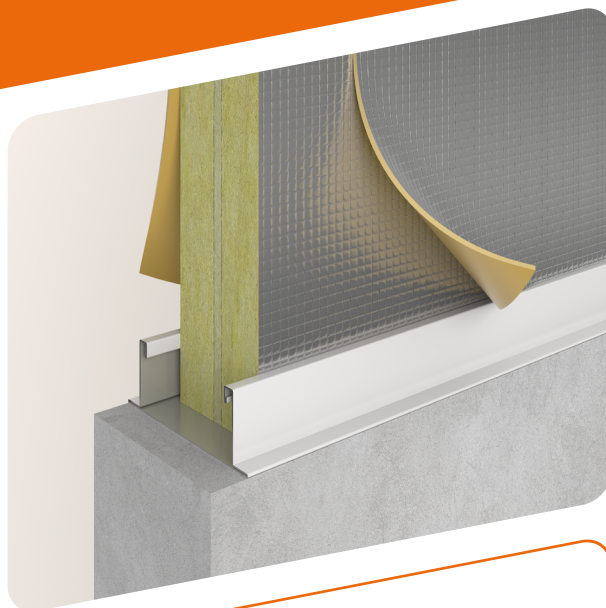
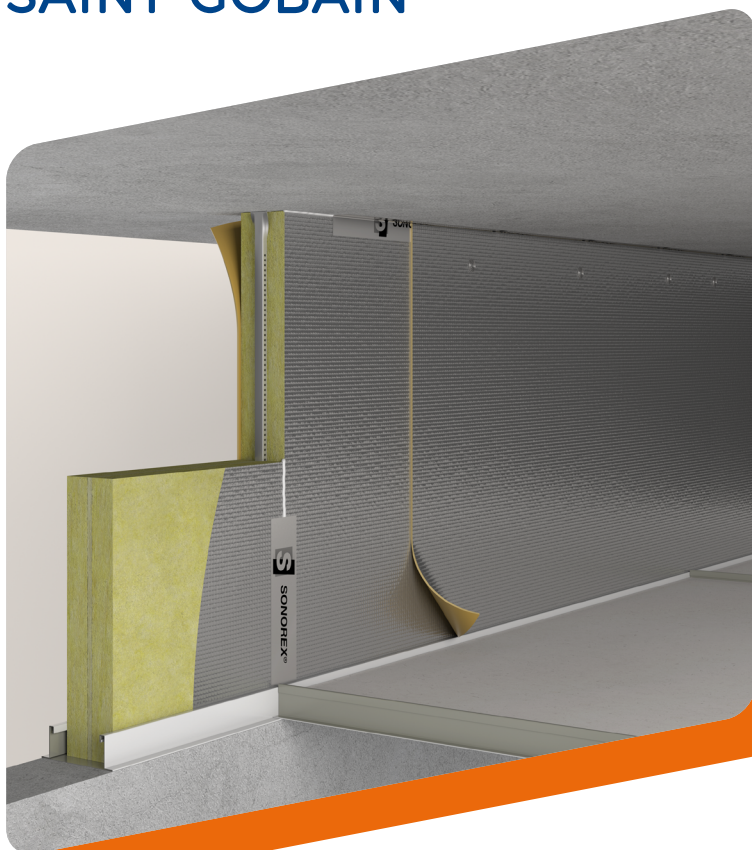


SONOREX® 43 FIRE

Brand- und Schallabschottungen

DIE WICHTIGSTEN VORTEILE

- Die Schalldämmung R_w beträgt 43 dB
- Eurofins Indoor Air Comfort Gold Label
- Die Feuerwiderstand EI beträgt 60 Minuten
- Höhe der Brandmauer: bis zu 4 Meter möglich
- Einfache Montage (wenn Brandschutzanforderungen): keine Gipsstreifen erforderlich
- Maßgeschneidert: weniger Abfall auf der Baustelle



DAS SYSTEM

SONOREX® 43 Fire ist eine brand- und schalldämmende Abschottung, bestehend aus zwei Isover Steinwolleplatten (komprimiert), die mit verstärkter Aluminiumfolie kaschiert ist. Die Schallabschottung verfügt über einen zusätzlichen schalldämmenden Kern aus der innovativen, leichten Steinwolle ULTIMATE™. Um eine besonders hohe Schalldämmung zu erreichen, ist SONOREX® 43 Fire beidseitig mit einer 2,5 mm dicken SONOREX® Easy Mass Folie light mit einer Masse von 5 kg/m² versehen (vorgefertigt geliefert oder bauseitig angebracht).

ANWENDUNG

Die SONOREX® 43 Fire Schallabschottung wurde speziell für den Einsatz auf leichten Trennwänden oberhalb abgehängten Decken entwickelt, um die flankierende Schalldämmung und den Brandschutz zu verbessern.

ÜBERSICHT LEISTUNG & BEDINGUNGEN

Leistung

Schalldämmung R_w gemäß EN ISO 717	43 dB
Feuerwiderstand EI gemäß EN 1364-1	60 Minuten
Rauchdurchlässigkeit gemäß der niederländischen Norm NEN 6075	Sa & S200
Gewicht SONOREX® 43 Fire	18,6 kg/m ²

Bedingungen

Für die Feuerwiderstand und die Rauchdurchlässigkeit gelten Höchstmaße; siehe Tabelle auf der nächsten Seite. Bei bestimmten Wandhöhen ist eine zusätzliche Stabilisierung erforderlich. Dies kann z.B. durch Verstrebungen des Bandrasters an der darüber liegenden Betondecke erreicht werden. Diese Verstrebungen – z.B. Nonius-Abhänger, die in einem Winkel von ca. 45 Grad angebracht werden – müssen in einem Abstand von maximal 2,4 m Meter voneinander entfernt und auf beiden Seiten der Wand installiert werden.

PRAKTISCHER AUSWAHLHILFE

Unser System-Selector hilft Ihnen, die passende SONOREX® Schallabschottung für Ihr Projekt zu finden. Treffen Sie Ihre Wahl anhand der Anforderungen an den Brandschutz und den akustischen Komfort in Kombination mit einer Deckenplatte. Unsere SONOREX® Schallabschottungen wurden in Kombination mit den häufigsten verwendeten Deckensystemen getestet.



Besuchen Sie saint-gobain-solutions.nl/sonorex-systeemselector oder scannen Sie den QR-Code.

SONOREX® 43 FIRE

Brandschutzanforderungen	Leistung	Maximale Wandhöhe (inkl. SONOREX®)	Maximale Höhe SONOREX®	Verstrebung notwendig?
Feuerwiderstand in Minuten	30 Min.	4 Meter	600 mm	Nein
	60 Min.	3 Meter	600 mm	Nein
	60 Min.	4 Meter	930 mm	Ja
Rauchdurchlässigkeit	Sa & S200	Kein Maximum	1200 mm	Nein

Die SONOREX®-Produkte wurden gemäß den in diesem Datenblatt aufgeführten Normen geprüft. Bei Fragen zum Anwendungsbereich, zu den Abmessungen oder zu Anschlüssen wenden Sie sich bitte an uns.

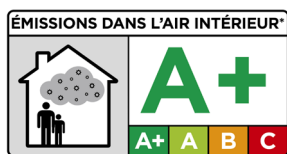
ABMESSUNGEN*

Standardhöhe SONOREX®	600 mm
Maximale Höhe SONOREX®	2000 mm
Standardlänge SONOREX®	1200 mm
Dicke SONOREX® 43 Fire	66 mm
Dicke SONOREX® Easy Mass light Folie	2,5 mm (beidseitig)

* SONOREX® ist in kundenspezifischen Abmessungen erhältlich. Bitte kontaktieren Sie uns für weitere Informationen.

ZERTIFIZIERUNG

- Eurofins Indoor Air Comfort Gold Zertifikat – die höchste Qualitätsklasse für gesunde Innenraumluft.
- A+ (VOC).



BRANDSCHUTZ

Rauchdurchlässigkeit

SONOREX® 43 Fire Schallabschottungen werden gemäß der niederländischen Norm NEN 6075 getestet. Die Rauchdurchlässigkeit der Komponenten wird in Sa oder S200 angegeben. Die Sa- und S200-Tests werden bei verschiedenen Druckdifferenzen durchgeführt. S200 liefert eine höhere Leistung als Sa.

- Sa: Das Bauteil wurde mit kaltem Rauch bei einer Raumtemperatur von ± 20 °C getestet.
- S200: Das Bauteil wurde mit kaltem Rauch bei Raumtemperatur und bei 200 °C getestet.

Wenn die Anforderungen an die Rauchdurchlässigkeit erfüllt werden müssen, muss das SONOREX®-Band auf einer Seite angebracht werden.

Feuerwiderstand

SONOREX® 43 Fire verfügt über einen Feuerwiderstand (EI) von 60 Minuten. Aufgrund des einzigartigen Aufbaus dieser SONOREX® 43 Fire Schallabschottung ist das Anbringen eines oder mehrerer Gipsstreifen im Bereich des Rasterbandes nicht erforderlich – vorausgesetzt, die angrenzende Decke entspricht mindestens der Brandklasse C und ist lokal beständig gegenüber höhere Temperaturen. Die SONOREX® 43 Fire Schallabschottung kann in Kombination mit der Wand bis zu einer Gesamthöhe von mindestens 4000 mm eingesetzt werden.

Produktänderungen und Irrtümer vorbehalten. Die aktuellsten Informationen finden Sie unter saint-gobain-solutions.nl/sonorex.

Der Feuerwiderstand der SONOREX® Fire Schallabschottungen ist in verschiedenen Brandschutzgutachten dokumentiert (zur Einsicht verfügbar). Für SONOREX® Fire Schallabschottungen ist das Kriterium „Wärmedämmung auf Basis der Temperatur“, wie in der niederländischen Norm NEN 6069 angegeben, häufig ausschlaggebend. In diesem Fall darf die Temperaturerhöhung auf der dem Feuer abgewandten Wandseite im Durchschnitt 140 °C betragen, wobei der maximale Temperaturanstieg an einem beliebigen Stelle 180 °C nicht überschreiten darf.

AKUSTISCHER KOMFORT

Schalldämmung

Die SONOREX® 43 Fire Schallabschottung hat eine (direkte) Schalldämmung (R_w) von 43 dB (Laborwert). Dieser einstellige Wert R_w wird gemäß EN ISO 717 ermittelt. Der zugrundeliegende Peutz-Bericht kann eingesehen werden. Fragen Sie dazu unseren Kundenservice.

Flankierende Schalldämmung

Schallübertragung von einem Raum zum anderen kann leicht über den Raum oberhalb einer abgehängten Decke (das sogenannte Plenum) erfolgen. Dies wird als flankierende Schalldämmung bezeichnet. SONOREX® Schallabschottungen reduzieren diese Schallübertragung erheblich. In unserem SONOREX® Selector finden Sie ganz einfach den berechneten Flankenschalldämmwert $D_{n,f,w}$ in Kombination mit der gewünschten Deckenplatte. Besuchen Sie saint-gobain-solutions.nl/sonorex-systemselector oder scannen Sie den QR-Code.



INSTALLATION



Für die Anwendung der SONOREX® 43 Fire Schallabschottungen verweisen wir Sie auf die SONOREX® Montageanleitung. Diese können Sie unter saint-gobain-solutions.nl/sonorex-43-fire herunterladen oder einfach den QR-Code scannen. Bei spezifischen Fragen zur Installation der SONOREX® 43 Fire wenden Sie sich bitte an uns.

BIM-SERVICE

In unserem Spezifikationservice finden Sie einfach BIM-Informationen. Besuchen Sie saint-gobain-solutions.nl/tools.

KONTAKT

Wünschen Sie eine persönliche Beratung über unsere SONOREX® Schallabschottungen? Dann wenden Sie sich bitte an unsere Spezialisten im Kundenservice.

☎ +31 (0)13 578 48 87

✉ sales.is@saint-gobain-solutions.nl

SAINT-GOBAIN

Saint-Gobain Solutions

Büro Tilburg

Minosstraat 40, 5048 CK Tilburg, Niederlande

Tel: +31 (0)13 578 48 87

E-Mail: sales.is@saint-gobain-solutions.nl

saint-gobain-solutions.nl