

Vermogen  
ENERGYFACADE:  
283.097 Wp

De Zuidas krijgt  
een nieuw  
iconisch gebouw:  
The Pulse of  
Amsterdam. Een  
energieneutraal  
gebouw waarin  
wonen, werken en  
ontspanning  
samenkomen met  
heel veel aandacht  
voor groen.

# THE PULSE

OF AMSTERDAM

*Systeem: ENERGYFACADE SI CUSTOM*  
*Architect: MVSA Architects*  
*Projectontwikkelaar: VORM en EDGE*  
*Hoofdaannemer: VORM Bouw*  
*Aannemer gevel: De Groot & Visser*

# THE PULSE

OF AMSTERDAM

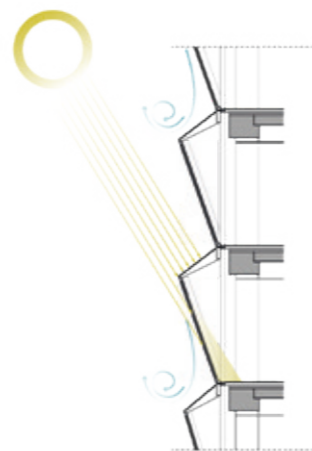
**De Zuidas krijgt er een nieuw iconisch gebouw bij: The Pulse of Amsterdam. Een energieneutraal gebouw waarin wonen, werken en ontspanning samenkomen met heel veel aandacht voor groen.**

“Groen is essentieel voor een leefbare stad”, vertelt Jeroen Schilder, Senior Architect bij MVSA Architects in Amsterdam. “De enorme daktuin van The Pulse draagt bij aan het welzijn van mens en dier. Bomen en planten zorgen ook voor CO<sub>2</sub>-opname en temperatuurbepersing van de stad en zorgen zelfs voor demping van geluid. Groen op, aan en rondom gebouwen is dus enorm belangrijk.”

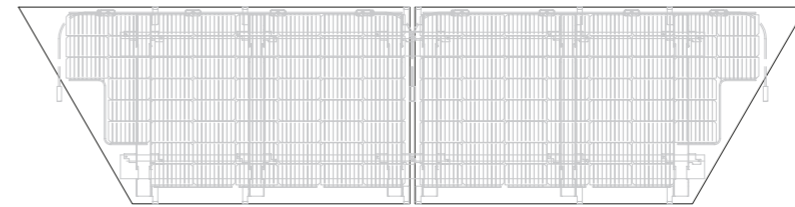
Voor de energieopwekking met zonnepanelen moest worden uitgeweken naar de gevel. MVSA Architects, ontwerper van de kantoortoren van The Pulse, stond voor een uitdaging. De gevel bestaat namelijk uit vele, verschillende erkers. Hoe hoger aan het gebouw, hoe dieper en schuiner de erkers. Dit geeft de toren een uniek, speels karakter. “Om deze complexe gevel te bouwen, moet je zo snel mogelijk met de juiste partijen aan tafel. Partijen die echt met je meedenken en zoeken naar mogelijkheden.”

Bij The Pulse bleken gevelelementen van composiet de ultieme oplossing te zijn. De zonnepanelen worden in het dak van de erker geïntegreerd. Omdat er zo veel verschillende erkers zijn, verschilt ook telkens het formaat van het dak. Het maatwerk van het ENERGYFACADE SI CUSTOM systeem bood hier uitkomst. “In een project als dit heb je ieders expertise nodig. Alleen zó kun je de mooiste en duurzaamste ontwerpen in de praktijk realiseren”.

**Jeroen Schilder, MVSA Architects**



*Door de integratie van de zonnepanelen in het dak van de erkers staan de panelen in een gunstige hoek ten opzichte van de zon en presteren de zonnepanelen optimaal. Bovendien zorgt de helling van de erkerdaken voor natuurlijke zonwering van het gebouw.*



Het is De Groot & Visser samen met Holland Composites gelukt om de composiet elementen met slechts 16 verschillende mallen te maken. De elementen werden vervolgens door De Groot en Visser afgewerkt tot gevelelementen en voorzien van kozijnen en zonnepanelen.

“De kantoortoren van The Pulse is 90 meter hoog. Er mag dus geen enkele twijfel bestaan over de brandveiligheid”, vertelt Anco Bakker, directeur Techniek bij De Groot & Visser. Voor dit project is dan ook de complete systeemopbouw getest op brand. Een flinke investering, maar hierdoor hebben we gelijk een gecombineerde producttest in de end-use toepassing. Dat betekent dat we deze innovatieve combinatie van composiet van Holland Composites en PV-panelen van Saint-Gobain Solutions nu ook voor andere projecten brandveilig in kunnen zetten.”

Zekerheid zoekt De Groot & Visser ook op andere gebieden. “Het productieproces van de zonnepanelen van het ENERGY-FACADE systeem is, zelfs met deze verschillende vormen en formaten, geautomatiseerd. Hierdoor kan Saint-Gobain Solutions garantie geven op output, kwaliteit en structurele veiligheid. Bovendien worden de pv-panelen compleet met achterconstructie geleverd, wat ons veel handling en het daarmee gepaard gaande risico op schade scheelt. Dit zorgt er allemaal voor dat wij als gevelbouwer ontzorgd worden en onze risico's kunnen beperken.”

**Anco Bakker, De Groot & Visser**

