

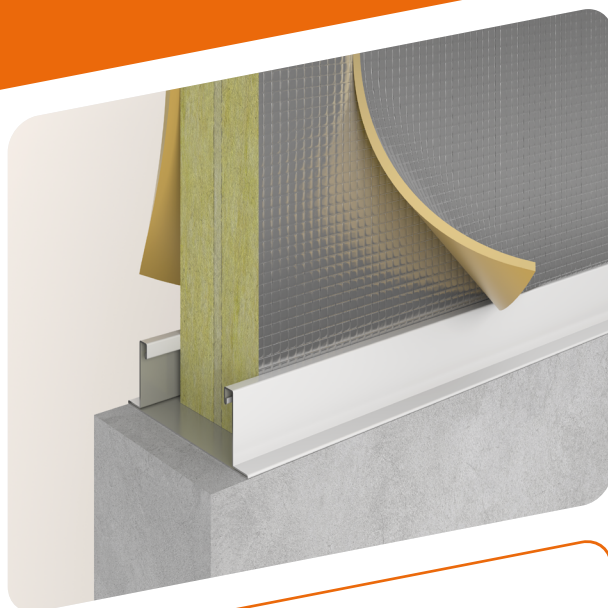


## SONOREX® 47

### Geluidschotten

#### BELANGRIJKSTE VOORDELEN

- Geluidsisolatie  $R_w$  is 47 dB
- Eurofins Indoor Air Comfort Gold label
- Op maat leverbaar: minder afval op de bouwplaats



#### HET SYSTEEM

SONOREX® 47 is een geluidsisolerend drukschot dat bestaat uit twee Isover steenwolplaten (harde persing), bekleed met versterkte aluminiumfolie. Het drukschot heeft een extra brandwerende en geluidsisolerende kern van de innovatieve Isover ULTIMATE™ lichtgewicht steenwol. Om de extra hoge geluidsisolatie te behalen, heeft het SONOREX® 47 geluidschot een tweezijdige afwerking met 5 mm SONOREX® Easy Mass folie met een massa van 10 kg/m<sup>2</sup> (off-site al aangebracht of apart op het project).

#### TOEPASSING

Het SONOREX® 47 geluidschot is speciaal ontwikkeld voor toepassing op lichte scheidingswanden boven verlaagde plafonds ter verbetering van de overlangsgeluidsisolatie en brandwerendheid.

#### OVERZICHT PRESTATIES & VOORWAARDEN

Geluidsisolatie $R_w$ op basis van ISO 717-1:2013	47 dB
Rookdoorlatendheid op basis van NEN 6075	Sa & S200
Maximale hoogte SONOREX® geluidschot (rook)	1200 mm
Gewicht	28,6 kg/m <sup>2</sup>

De SONOREX® producten zijn getest volgens de, in dit productblad, vermelde normen. Neem contact met ons op voor vragen over het toepassingsgebied, maatvoering en aansluitingen.

#### HANDIGE SELECTOR

Met onze systeemselector vindt u eenvoudig het juiste SONOREX® geluidschot voor uw project. Maak uw keuze op basis van de eisen aan brand en akoestisch comfort in combinatie met een plafondplaat. Onze SONOREX® geluidschotten zijn getest in combinatie met de meest toegepaste plafondsystemen.



Ga naar [saint-gobain-solutions.nl/sonorex-systeemselector](https://saint-gobain-solutions.nl/sonorex-systeemselector) of scan de QR-code.

# SONOREX® 47

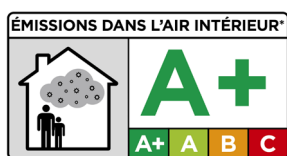
## AFMETINGEN\*

Standaard hoogte SONOREX® geluidschot	600 mm
Maximale hoogte SONOREX® geluidschot	2000 mm
Standaard lengte SONOREX® geluidschot	1200 mm
Dikte SONOREX® geluidschot	66 mm
Dikte SONOREX® Easy Mass folie	5 mm (tweezijdig toegepast)

\* SONOREX® is op maat leverbaar. Neem hiervoor contact met ons op.

## CERTIFICERING

- Eurofins Indoor Air Comfort Gold label, de beste kwaliteitsklasse voor gezonde binnenlucht.
- A+ (VOC).



## BRANDVEILIGHEID

### Rookdoorlatendheid

SONOREX® 47 geluidschotten zijn getest volgens NEN 6075. De rookdoorlatendheid van de componenten is uitgedrukt in Sa of S200. De Sa- en S200-test worden altijd uitgevoerd bij een aantal drukverschillen. S200 levert een hogere prestatie dan Sa.

- Sa: het component is getest bij koude rook in een kamertemperatuur van  $\pm 20^{\circ}\text{C}$ .
- S200: het component is getest bij koude rook op kamertemperatuur én bij  $200^{\circ}\text{C}$ .

Indien er moet worden voldaan aan de rookdoorlatendheid, dan dient er aan één zijde SONOREX® tape aangebracht te worden.

## AKOESTISCH COMFORT

### Geluidsisolatie

Het SONOREX® 47 drukschot heeft een (directe) geluidsisolatie ( $R_w$ ) van 47 dB (laboratoriumwaarde). Deze eengetalswaarde  $R_w$  is bepaald conform NEN-EN-ISO-717. Het onderliggende Peutz-rapport is ter inzage. Informeer hiernaar bij onze Customer Service.

### Overlangsgeluidsisolatie

Via de ruimte boven een verlaagd plafond (het zogenaamde plenum) kan eenvoudig geluidsoverdracht plaatsvinden van de ene naar de andere ruimte. Dit wordt overlangsgeluidsisolatie genoemd. SONOREX® geluidschotten verminderen deze geluidsoverdracht aanzienlijk. In onze SONOREX® selector vindt u eenvoudig de berekende overlangsgeluidsiso-



latie  $D_{n,f,w}$ -waarde in combinatie met de gewenste plafondplaat. Ga hiervoor naar [saint-gobain-solutions.nl/sonorex-systeemselector](https://saint-gobain-solutions.nl/sonorex-systeemselector) of scan de QR-code.

## VERWERKING



Voor het aanbrengen van de SONOREX® 47 geluidschotten verwijzen wij u naar het SONOREX® montageadvies. Deze kunt u downloaden op [saint-gobain-solutions.nl/overzicht-documentatie](https://saint-gobain-solutions.nl/overzicht-documentatie) of scan eenvoudig de QR-code. Mocht u specifieke vragen hebben over de verwerking van de SONOREX® 47, neem dan contact met ons op.

## BESTEKSERVICE & BIM

In onze bestekservice kunt u snel en gemakkelijk STABU2 bestekteksten en BIM informatie vinden en downloaden. Ga hiervoor naar [saint-gobain-solutions.nl/tools](https://saint-gobain-solutions.nl/tools).

## CONTACT

Wilt u persoonlijk advies over onze SONOREX® geluidschotten? Neem dan contact op met onze specialisten van de Customer Service.

☎ +31 (0)13 578 48 87

✉ [sales.is@saint-gobain-solutions.nl](mailto:sales.is@saint-gobain-solutions.nl)

Productwijzigingen of onjuistheden zijn voorbehouden. De meest recente informatie vindt u op [saint-gobain-solutions.nl/sonorex](https://saint-gobain-solutions.nl/sonorex)

