

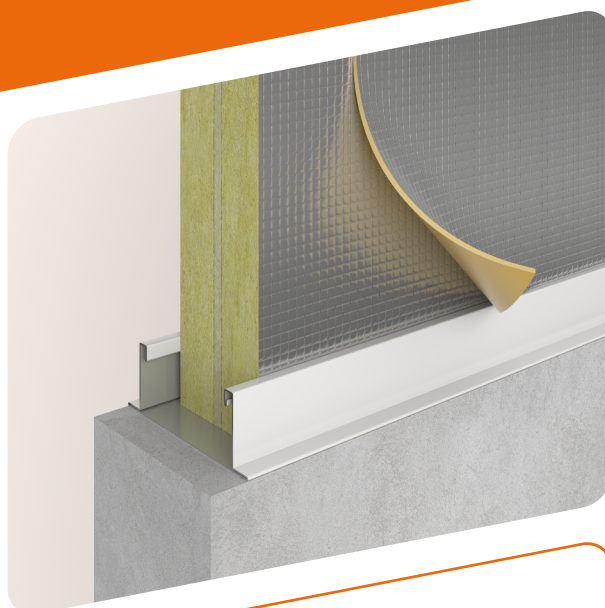


## SONOREX® 40 FIRE

### Brandwerende geluidschotten

#### BELANGRIJKSTE VOORDELEN

- Geluidsisolatie  $R_w$  is 40 dB
- Eurofins Indoor Air Comfort Gold label
- Brandwerendheid EI is 60 minuten
- Hoogte scheidingswand met brandeis mogelijk tot wel 4 meter
- Eenvoudige montage: geen gipsstroken nodig bij brandeis
- Op maat leverbaar: minder afval op de bouwplaats



#### HET SYSTEEM

SONOREX® 40 Fire is een geluidsisolerend en brandwerend drukschot dat bestaat uit twee Isover steenwolplaten (harde persing), bekleed met versterkte aluminiumfolie. Het drukschot heeft een extra brandwerende en geluidsisolerende kern van de innovatieve Isover ULTIMATE™ lichtgewicht steenwol. Om de extra hoge geluidsisolatie te behalen, heeft het SONOREX® 40 Fire geluidschot een eenzijdige afwerking met 2,5 mm SONOREX® Easy Mass light folie met een massa van 5 kg/m<sup>2</sup> (off-site al aangebracht of apart op het project).

#### TOEPASSING

Het SONOREX® 40 Fire brandwerende geluidschot is speciaal ontwikkeld voor toepassing op lichte scheidingswanden boven verlaagde plafonds ter verbetering van de overlansgeluidsisolatie en brandwerendheid.

#### OVERZICHT PRESTATIES & VOORWAARDEN

##### Prestaties

Geluidsisolatie $R_w$ op basis van ISO 717-1:2013	40 dB
Brandwerendheid EI op basis van EN 1364-1	60 minuten
Rookdoorlatendheid op basis van NEN 6075	Sa & S200
Gewicht	13,6 kg/m <sup>2</sup>

##### Voorwaarden

Voor brandwerendheid en rookdoorlatendheid gelden maximale afmetingen, zie de tabel op de volgende pagina.

Bij sommige wandhoogtes is extra stabilisatie nodig. Dit is bijvoorbeeld mogelijk door het bandraster af te schoren naar de bovenliggende betonvloer. Deze schoren – zoals onder ongeveer 45 graden geplaatste noniushangers – moeten uiterlijk 2,4 meter uit elkaar en aan weerszijden van de wand worden toegepast.

#### HANDIGE SELECTOR

Met onze systeemselector vindt u eenvoudig het juiste SONOREX® geluidschot voor uw project. Maak uw keuze op basis van de eisen aan brand en akoestisch comfort in combinatie met een plafondplaat. Onze SONOREX® geluidschotten zijn getest in combinatie met de meest toegepaste plafondsystemen.



Ga naar [saint-gobain-solutions.nl/sonorex-systeemselector](https://saint-gobain-solutions.nl/sonorex-systeemselector) of scan de QR-code.

# SONOREX® 40 FIRE

Eisen aan brandveiligheid	Prestatie	Maximale wandhoogte (incl. SONOREX®)	Maximale hoogte SONOREX®	Stabiliteits nodig?
Brandwerendheid in minuten	30 min.	4 meter	600 mm	Nee
	60 min.	3 meter	600 mm	Nee
	60 min.	4 meter	930 mm	Ja
Rookdoorlatendheid	Sa & S200	Geen maximum	1200 mm	Nee

De SONOREX® producten zijn getest volgens de, in dit productblad, vermelde normen. Neem contact met ons op voor vragen over het toepassingsgebied, maatvoering en aansluitingen.

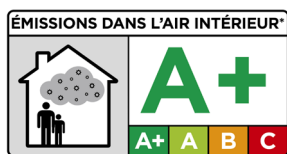
## AFMETINGEN\*

Standaard hoogte SONOREX® geluidschot	600 mm
Maximale hoogte SONOREX® geluidschot	2000 mm
Standaard lengte SONOREX® geluidschot	1200 mm
Dikte SONOREX® geluidschot	66 mm
Dikte SONOREX® Easy Mass light folie	2,5 mm (eeenzijdig)

\* SONOREX® is op maat leverbaar. Neem hiervoor contact met ons op.

## CERTIFICERING

- Eurofins Indoor Air Comfort Gold label, de beste kwaliteitsklasse voor gezonde binnenlucht.
- A+ (VOC).



## BRANDVEILIGHEID

### Rookdoorlatendheid

SONOREX® 40 Fire geluidschotten zijn getest volgens NEN 6075. De rookdoorlatendheid van de componenten is uitgedrukt in Sa of S200. De Sa- en S200-test worden altijd uitgevoerd bij een aantal drukverschillen. S200 levert een hogere prestatie dan Sa.

- Sa: het component is getest bij koude rook in een kamertemperatuur van  $\pm 20^{\circ}\text{C}$ .
- S200: het component is getest bij koude rook op kamertemperatuur én bij  $200^{\circ}\text{C}$ .

Indien er moet worden voldaan aan de rookdoorlatendheid, dan dient er aan één zijde brandwerende lijm en SONOREX® tape aangebracht te worden.

### Brandwerendheid

SONOREX® 40 Fire heeft een brandwerendheid (EI) van 60 minuten. Door de unieke samenstelling van dit SONOREX® 40 Fire geluidschot is het toepassen van één of meerdere gipsstroken ter plaatse van het bandraaster niet noodzakelijk, mits het aangrenzende plafond is uitgevoerd in een brandklasse C of beter en lokaal bestand is tegen hogere temperaturen. Het SONOREX® 40 Fire geluidschot kan in combinatie met de wand worden toegepast tot een totale hoogte van maar liefst 4000 mm.

**Productwijzigingen of onjuistheden zijn voorbehouden. De meest recente informatie vindt u op [saint-gobain-solutions.nl/sonorex](http://saint-gobain-solutions.nl/sonorex)**

De brandwerendheid van de SONOREX® Fire geluidschotten is vastgelegd in diverse brandrapporten (ter inzage). Voor SONOREX® Fire geluidschotten is het criterium 'thermische isolatie betrokken op de temperatuur', zoals genoemd in NEN 6069, veelal maatgevend. Hierbij mag de temperatuurstijging aan de niet direct verhitte wandzijde gemiddeld  $140^{\circ}\text{C}$  en de maximale temperatuurstijging op enig punt  $180^{\circ}\text{C}$  bedragen.

## AKOESTISCH COMFORT

### Geluidsisolatie

Het SONOREX® 40 Fire geluidschot heeft een (directe) geluidsisolatie ( $R_w$ ) van 40 dB (laboratoriumwaarde). Deze eengetalswaarde  $R_w$  is bepaald conform NEN-EN-ISO-717. Het onderliggende Peutz-rapport is ter inzage. Informeer hiernaar bij onze Customer Service.

### Overlangsgeluidsisolatie

Via de ruimte boven een verlaagd plafond (het zogenaamde plenum) kan eenvoudig geluidsoverdracht plaatsvinden van de ene naar de andere ruimte. Dit wordt overlangsgeluidsisolatie genoemd. SONOREX® geluidschotten verminderen deze geluidsoverdracht aanzienlijk. In onze SONOREX® selector vindt u eenvoudig de berekende overlangsgeluidsisolatie



$D_{n,f,w}$ -waarde in combinatie met de gewenste plafondplaat. Ga hiervoor naar [saint-gobain-solutions.nl/sonorex-systeemselector](http://saint-gobain-solutions.nl/sonorex-systeemselector) of scan de QR-code.

## VERWERKING



Voor het aanbrengen van de SONOREX® 40 Fire brandwerende geluidschotten verwijzen wij u naar het SONOREX® montageadvies. Deze kunt u downloaden op [saint-gobain-solutions.nl/overzicht-documentatie](http://saint-gobain-solutions.nl/overzicht-documentatie) of scan eenvoudig de QR-code. Mocht u specifieke vragen hebben over de verwerking van de SONOREX® 40 Fire, neem dan contact met ons op.

## BESTEKSERVICE & BIM

In onze bestekservice kunt u snel en gemakkelijk STABU2 bestekteksten en BIM informatie vinden en downloaden. Ga hiervoor naar [saint-gobain-solutions.nl/tools](http://saint-gobain-solutions.nl/tools).

## CONTACT

Wilt u persoonlijk advies over onze SONOREX® geluidschotten? Neem dan contact op met onze specialisten van de Customer Service.

☎ +31 (0)13 578 48 87

✉ [sales.is@saint-gobain-solutions.nl](mailto:sales.is@saint-gobain-solutions.nl)

