

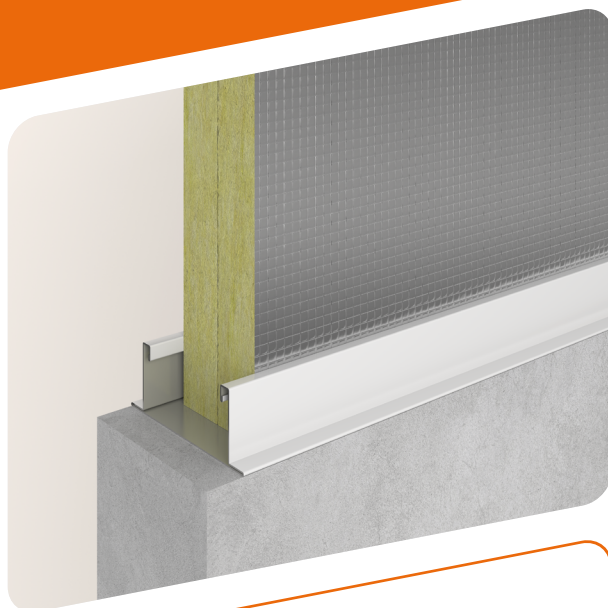


SONOREX® 31

Geluidschotten

BELANGRIJKSTE VOORDELEN

- Geluidsisolatie R_w is 31 dB
- Eurofins Indoor Air Comfort Gold label
- Op maat leverbaar: minder afval op de bouwplaats



HET SYSTEEM

SONOREX® 31 is een geluidsisolerend drukschot dat bestaat uit twee Isover steenwolplaten (harde persing), bekleed met versterkte aluminiumfolie.

TOEPASSING

Het SONOREX® 31 geluidschot is speciaal ontwikkeld voor toepassing op lichte scheidingswanden boven verlaagde plafonds ter verbetering van de overlangsgeluidsisolatie.

OVERZICHT PRESTATIES & VOORWAARDEN

Geluidsisolatie R_w op basis van ISO 717-1:2013	31 dB
Rookdoorlatendheid op basis van NEN 6075	Sa+S200
Maximale hoogte SONOREX® geluidschot (rook)	1200 mm
Gewicht	8,4 kg/m ²

De SONOREX® producten zijn getest volgens de, in dit productblad, vermelde normen. Neem contact met ons op voor vragen over het toepassingsgebied, maatvoering en aansluitingen.

AFMETINGEN*

Standaard hoogte SONOREX® geluidschot	600 mm
Maximale hoogte SONOREX® geluidschot	2000 mm
Standaard lengte SONOREX® geluidschot	1200 mm
Dikte SONOREX® geluidschot	60 mm

* SONOREX® is op maat leverbaar. Neem hiervoor contact met ons op.

HANDIGE SELECTOR

Met onze systeemselector vindt u eenvoudig het juiste SONOREX® geluidschot voor uw project. Maak uw keuze op basis van de eisen aan brand en akoestisch comfort in combinatie met een plafondplaat. Onze SONOREX® geluidschotten zijn getest in combinatie met de meest toegepaste plafondsystemen.

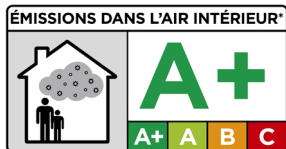


Ga naar saint-gobain-solutions.nl/sonorex-systeemselector of scan de QR-code.

SONOREX® 31

CERTIFICERING

- Eurofins Indoor Air Comfort Gold label, de beste kwaliteitsklasse voor gezonde binnenlucht.
- A+ (VOC).



BRANDVEILIGHEID

Rookdoorlatendheid

SONOREX® 31 geluidschotten zijn getest volgens NEN 6075. De rookdoorlatendheid van de componenten is uitgedrukt in Sa of S200. De Sa- en S200-test worden altijd uitgevoerd bij een aantal drukverschillen. S200 levert een hogere prestatie dan Sa.

- Sa: het component is getest bij koude rook in een kamertemperatuur van $\pm 20^{\circ}\text{C}$.
- S200: het component is getest bij koude rook op kamertemperatuur én bij 200°C .

Indien er moet worden voldaan aan de rookdoorlatendheid, dan dient er aan één zijde SONOREX® tape aangebracht te worden.

AKOESTISCH COMFORT

Geluidsisolatie

Het SONOREX® 31 geluidschot heeft een (directe) geluidsisolatie (R_w) van 31 dB (laboratoriumwaarde). Deze eengetalswaarde R_w is bepaald conform NEN-EN-ISO-717. Het onderliggende Peutz-rapport is ter inzage. Informeer hiernaar bij onze Customer Service.

Overlangsgeluidsisolatie

Via de ruimte boven een verlaagd plafond (het zogenaamde plenum) kan eenvoudig geluidsoverdracht plaatsvinden van de ene naar de andere ruimte. Dit wordt overlangsgeluidsisolatie genoemd. SONOREX® geluidschotten verminderen deze geluidsoverdracht aanzienlijk. In onze SONOREX® selector vindt u eenvoudig de berekende overlangsgeluidsiso-



latie $D_{n,f,w}$ -waarde in combinatie met de gewenste plafondplaat. Ga hiervoor naar saint-gobain-solutions.nl/sonorex-systeemselector of scan de QR-code.

VERWERKING



Voor het aanbrengen van de SONOREX® 31 geluidschotten verwijzen wij u naar het SONOREX® montageadvies. Deze kunt u downloaden op saint-gobain-solutions.nl/overzicht-documentatie of scan eenvoudig de QR-code. Mocht u specifieke vragen hebben over de verwerking van de SONOREX® 31, neem dan contact met ons op.

BESTEKSERVICE & BIM

In onze bestekservice kunt u snel en gemakkelijk STABU2 bestekteksten en BIM informatie vinden en downloaden. Ga hiervoor naar saint-gobain-solutions.nl/tools.

CONTACT

Wilt u persoonlijk advies over onze SONOREX® geluidschotten? Neem dan contact op met onze specialisten van de Customer Service.

☎ +31 (0)13 578 48 87

✉ sales.is@saint-gobain-solutions.nl

Productwijzigingen of onjuistheden zijn voorbehouden. De meest recente informatie vindt u op saint-gobain-solutions.nl/sonorex

