

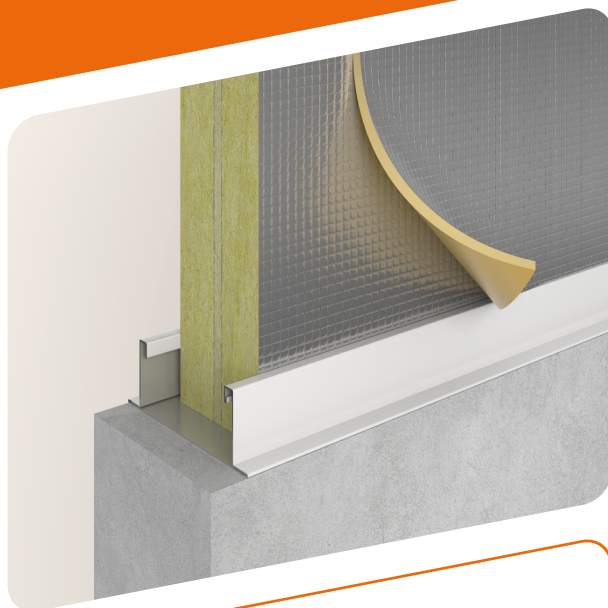
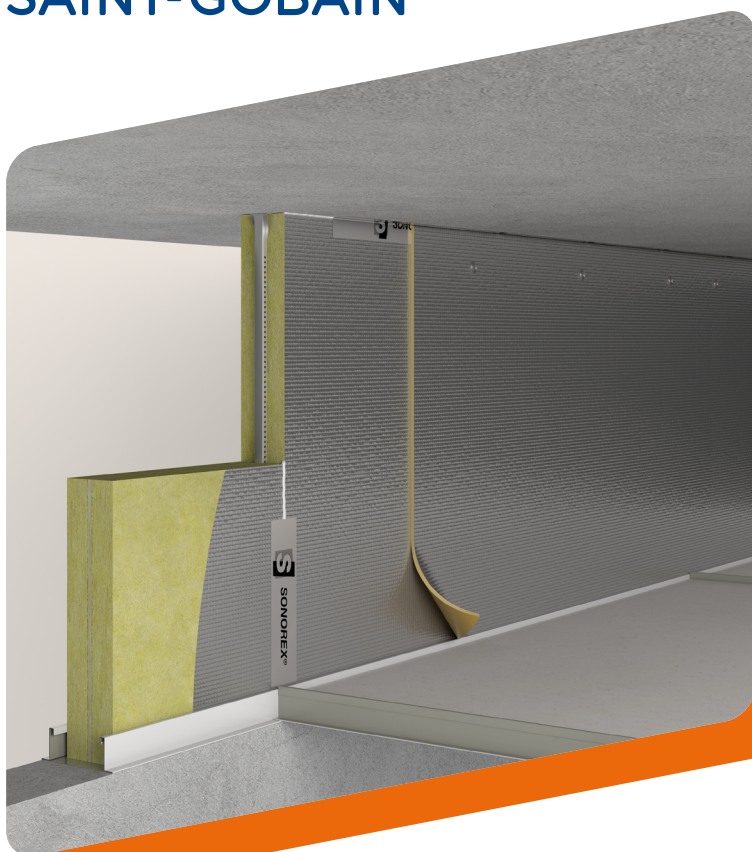


## SONOREX® 41 FIRE

Cloisons d'insonorisation et coupe-feu

### AVANTAGES PRINCIPAUX

- L'isolation acoustique  $R_w$  est de 41 dB
- Eurofins Air Comfort Gold label
- La résistance au feu EI est de 60 minutes
- La hauteur du coupe-feu peut atteindre jusqu'à 4 mètres
- Montage facile (en cas d'exigence coupe-feu) : aucune plaque de plâtre n'est nécessaire
- Livrable sur mesure : moins de déchets sur le chantier



### LE SYSTÈME

SONOREX® 41 Fire est une barrière ignifuge et insonorisante composée de deux panneaux de laine de roche Isover (à densité élevée), recouvertes d'une feuille d'aluminium renforcée. La barrière est dotée d'un noyau supplémentaire insonorisant en laine de roche légère innovante ULTIMATE™. Pour obtenir une isolation acoustique particulièrement élevée, SONOREX® 41 Fire est aussi doté, sur une face, d'un film SONOREX® Easy Mass de 5 mm d'épaisseur et d'une masse de 10 kg/m<sup>2</sup> (appliqué en dehors du site ou séparément sur le chantier).

### APPLICATION

La barrière SONOREX® 41 Fire a été spécialement conçue pour être utilisée sur les cloisons légères au-dessus des plafonds suspendus pour améliorer l'isolation acoustique latérale et la résistance au feu.

### VUE D'ENSEMBLE PERFORMANCE ET CONDITIONS

#### Performances

Isolation acoustique $R_w$ selon EN ISO 717	41 dB
Résistance au feu EI selon EN 1364-1	60 minutes
Perméabilité aux fumées selon la norme néerlandaise NEN 6075	Sa & S200
Poids SONOREX® 41 Fire	18,6 kg/m <sup>2</sup>

#### Conditions

Pour la résistance au feu et la perméabilité aux fumées, des dimensions maximales s'appliquent - voir le tableau à la page suivante. Pour certaines hauteurs de cloison, une stabilisation supplémentaire est nécessaire. Cela peut être réalisé, par exemple, en fixant l'ossature de la bande au sol en béton. Ces renforts - tels que des suspentes nonius placées à environ 45 degrés - doivent être installés tous les 2,4 mètres maximum et de part et d'autre de la cloison.

### SELECTEUR DE SYSTÈME

Grâce à notre sélecteur de système, vous trouverez facilement la barrière SONOREX® adaptée à votre projet. Faites votre choix en fonction des exigences de confort acoustique et de résistance au feu en combinaison avec un panneau de plafond. Nos barrières SONOREX® ont été testées en combinaison avec les plafonds modulaires les plus couramment utilisés.



Voir [saint-gobain-solutions.nl/sonorex-systeemselector](https://saint-gobain-solutions.nl/sonorex-systeemselector) ou scannez le code QR.

# SONOREX® 41 FIRE

Exigences en matière d'incendie	Performance	Hauteur maximale du mur (y compris SONOREX®)	Hauteur maximale SONOREX®	Besoin de renfort ?
Résistance au feu en minutes	30 min.	4 mètres	600 mm	Non
	60 min.	3 mètres	600 mm	Non
	60 min.	4 mètres	930 mm	Oui
Perméabilité aux fumées	Sa & S200	Aucun maximum	1200 mm	Non

Les produits SONOREX® ont été testés conformément aux normes énumérées dans cette fiche produit. Contactez-nous pour toute question concernant le champ d'application, les dimensions et les raccords.

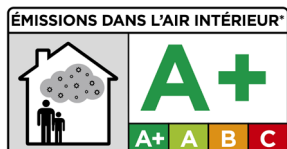
## DIMENSIONS\*

Hauteur standard SONOREX®	600 mm
Hauteur maximale SONOREX®	2000 mm
Longueur standard SONOREX®	1200 mm
Épaisseur SONOREX® 41 Fire	66 mm
Épaisseur SONOREX® Easy Mass film	5 mm (appliqué sur une face)

\* SONOREX® est disponible dans les dimensions sur mesure. Veuillez nous contacter.

## CERTIFICATION

- Eurofins Indoor Air Comfort Gold label, la meilleure classe de qualité pour un air intérieur sain.
- A+ (VOC).



## SÉCURITÉ INCENDIE

### Perméabilité aux fumées

Les barrières SONOREX® 41 ont été testées conformément à la norme néerlandaise NEN 6075. La perméabilité à la fumée des composants est exprimée en Sa ou S200. Les tests Sa et S200 sont toujours effectués à différents niveaux de pression. Le S200 est plus performant que le Sa.

- Sa : le composant a été testé à la fumée froide dans une température ambiante de  $\pm 20$  °C.
- S200 : le composant a été testé en fumée froide à température ambiante ainsi qu'à 200 °C.

S'il est nécessaire de répondre aux exigences de perméabilité à la fumée, le tape SONOREX® doit être appliqué sur une face.

### Résistance au feu

SONOREX® 41 Fire a une résistance au feu (EI) de 60 minutes. Grâce à la composition unique de cette barrière SONOREX® 41 Fire, l'application d'une ou plusieurs bandes de plâtre dans la zone de l'ossature n'est pas nécessaire, à condition que le plafond adjacent soit de classe de feu C ou supérieure et qu'il soit localement résistant à des températures plus élevées. La barrière SONOREX® 41 Fire peut être utilisée en combinaison avec le mur jusqu'à une hauteur totale de 4000 mm.

**Sous réserve de modifications du produit ou imprécisions. Les informations les plus récentes sont disponibles sur [saint-gobain-solutions.nl/sonorex](http://saint-gobain-solutions.nl/sonorex).**

La résistance au feu des barrières SONOREX® Fire est documentée dans divers rapports d'incendie (disponibles pour inspection). Pour les barrières SONOREX®, le critère « isolation thermique liée à la température », tel que mentionné dans la norme néerlandaise NEN 6069, est généralement normatif. Dans ce cas, l'élévation de la température du côté de la paroi qui n'est pas directement chauffée peut être de 140 °C en moyenne et l'élévation maximale de la température en tout point de 180 °C.

## CONFORT ACOUSTIQUE

### Isolation acoustique

La barrière SONOREX® 41 Fire a une isolation acoustique (directe)  $R_w$  de 41 dB (valeur de laboratoire). Cette valeur unique  $R_w$  est déterminée conformément à la norme EN ISO 717. Il est possible de consulter le rapport Peutz sous-jacent à cet effet. Veuillez vous renseigner auprès de notre service client.

### Isolation acoustique latérale

La transmission du son d'une pièce à l'autre peut facilement se faire par l'espace situé au-dessus d'un plafond suspendu (appelé plenum). C'est ce qu'on appelle l'isolation acoustique latérale. Les barrières SONOREX® réduisent considérablement cette transmission sonore. Dans notre sélecteur SONOREX®, vous pourrez facilement trouver la valeur calculée de l'isolation



acoustique latérale  $D_{n,f,w}$  en combinaison avec le panneau de plafond souhaitée. Voir [saint-gobain-solutions.nl/sonorex-systeemselector](http://saint-gobain-solutions.nl/sonorex-systeemselector) ou scannez le code QR.

## INSTALLATION



Pour l'installation de la barrière SONOREX® 41 Fire, veuillez vous référer aux conseils d'installation de SONOREX®. Vous pouvez les télécharger à l'adresse [saint-gobain-solutions.nl/sonorex-41-fire](http://saint-gobain-solutions.nl/sonorex-41-fire) ou simplement scanner le code QR. Si vous avez des questions spécifiques sur l'installation de SONOREX® 41 Fire, veuillez nous contacter.

## SERVICE DE BIM

Dans notre service de spécifications, vous pourrez trouver et télécharger rapidement et facilement les informations BIM. Voir [saint-gobain-solutions.nl/tools](http://saint-gobain-solutions.nl/tools).

## CONTACT

Vous souhaitez un conseil personnalisé sur nos barrières SONOREX® ? Contacter nos spécialistes du service client.

☎ +31 (0)13 578 48 87

✉ [sales.is@saint-gobain-solutions.nl](mailto:sales.is@saint-gobain-solutions.nl)

**SAINT-GOBAIN**

Saint-Gobain Solutions

Bureau Tilburg

Minosstraat 40, 5048 CK Tilburg, Pay-Bas

Tel : +31 (0)13 578 48 87

E-mail : [sales.is@saint-gobain-solutions.nl](mailto:sales.is@saint-gobain-solutions.nl)

[saint-gobain-solutions.nl](http://saint-gobain-solutions.nl)