

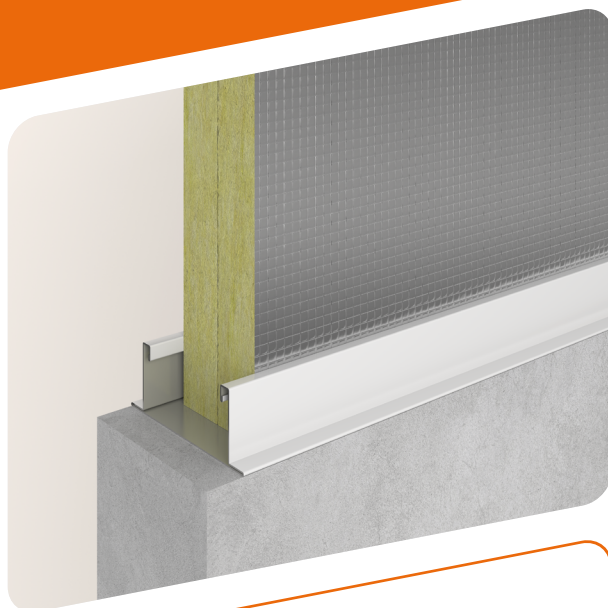


## SONOREX® 31

### Cloisons d'insonorisation

#### AVANTAGES PRINCIPAUX

- L'isolation acoustique  $R_w$  est de 31 dB
- Eurofins Air Comfort Gold label
- Livrable sur mesure : moins de déchets sur le chantier



#### LE SYSTÈME

SONOREX® 31 est une barrière d'insonorisation composée de deux panneaux de laine de roche Isover (à densité élevée), recouvertes d'une feuille d'aluminium renforcée.

#### APPLICATION

La barrière SONOREX® 31 a été spécialement conçue pour être utilisée sur les cloisons légères au-dessus des plafonds suspendus pour améliorer l'isolation acoustique latérale.

#### VUE D'ENSEMBLE PERFORMANCE ET CONDITIONS

Isolation acoustique $R_w$ selon EN ISO 717	31 dB
Perméabilité aux fumées selon la norme néerlandaise NEN 6075	Sa & S200
Hauteur maximale SONOREX® (fumée)	1200 mm
Poids SONOREX® 31	8,4 kg/m <sup>2</sup>

Les produits SONOREX® ont été testés conformément aux normes énumérées dans cette fiche produit. Contactez-nous pour toute question concernant le champ d'application, les dimensions et les raccords.

#### DIMENSIONS\*

Hauteur standard SONOREX®	600 mm
Hauteur maximale SONOREX®	2000 mm
Longueur standard SONOREX®	1200 mm
Épaisseur SONOREX® 31	60 mm

\* SONOREX® est disponible dans les dimensions sur mesure. Veuillez nous contacter.

#### SELECTEUR DE SYSTÈME

Grâce à notre sélecteur de système, vous trouverez facilement la barrière SONOREX® adaptée à votre projet. Faites votre choix en fonction des exigences de confort acoustique et de résistance au feu en combinaison avec un panneau de plafond. Nos barrières SONOREX® ont été testées en combinaison avec les plafonds modulaires les plus couramment utilisés.

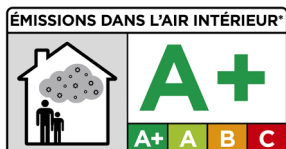


Voir [saint-gobain-solutions.nl/sonorex-systeemselector](https://saint-gobain-solutions.nl/sonorex-systeemselector) ou scannez le code QR.

# SONOREX® 31

## CERTIFICATION

- Eurofins Indoor Air Comfort Gold label, la meilleure classe de qualité pour un air intérieur sain.
- A+ (VOC).



## SÉCURITÉ INCENDIE

### Perméabilité aux fumées

Les barrières SONOREX® 31 ont été testées conformément à la norme néerlandaise NEN 6075. La perméabilité à la fumée des composants est exprimée en Sa ou S200. Les tests Sa et S200 sont toujours effectués à différents niveaux de pression. Le S200 est plus performant que le Sa.

- Sa : le composant a été testé à la fumée froide dans une température ambiante de  $\pm 20$  °C.
- S200 : le composant a été testé en fumée froide à température ambiante ainsi qu'à 200 °C.

S'il est nécessaire de répondre aux exigences de perméabilité à la fumée, le tape SONOREX® doit être appliqué sur une face.

## CONFORT ACOUSTIQUE

### Isolation acoustique

La barrière SONOREX® 31 a une isolation acoustique (directe)  $R_w$  de 31 dB (valeur de laboratoire). Cette valeur unique  $R_w$  est déterminée conformément à la norme EN ISO 717. Il est possible de consulter le rapport Peutz sous-jacent à cet effet. Veuillez vous renseigner auprès de notre service client.

### Isolation acoustique latérale

La transmission du son d'une pièce à l'autre peut facilement se faire par l'espace situé au-dessus d'un plafond suspendu (appelé plenum). C'est ce qu'on appelle l'isolation acoustique latérale. Les barrières SONOREX® réduisent considérablement cette transmission sonore. Dans notre sélecteur SONOREX®, vous pourrez facilement trouver la valeur calculée de l'isolation



acoustique latérale  $D_{n,f,w}$  en combinaison avec le panneau de plafond souhaitée. Voir [saint-gobain-solutions.nl/sonorex-systeemselector](http://saint-gobain-solutions.nl/sonorex-systeemselector) ou scannez le code QR.

## INSTALLATION



Pour l'installation de la barrière SONOREX® 31, veuillez vous référer aux conseils d'installation de SONOREX®. Vous pouvez les télécharger à l'adresse [saint-gobain-solutions.nl/sonorex-31](http://saint-gobain-solutions.nl/sonorex-31) ou simplement scanner le code QR. Si vous avez des questions spécifiques sur l'installation de SONOREX® 31, veuillez nous contacter.

## SERVICE DE BIM

Dans notre service de spécifications, vous pourrez trouver et télécharger rapidement et facilement les informations BIM. Voir [saint-gobain-solutions.nl/tools](http://saint-gobain-solutions.nl/tools).

## CONTACT

Vous souhaitez un conseil personnalisé sur nos barrières SONOREX® ? Contacter nos spécialistes du service client.

☎ +31 (0)13 578 48 87

✉ [sales.is@saint-gobain-solutions.nl](mailto:sales.is@saint-gobain-solutions.nl)

SAINT-GOBAIN

Saint-Gobain Solutions

Bureau Tilburg

Minosstraat 40, 5048 CK Tilburg, Pays-Bas

Tel : +31 (0)13 578 48 87

E-mail : [sales.is@saint-gobain-solutions.nl](mailto:sales.is@saint-gobain-solutions.nl)

[saint-gobain-solutions.nl](http://saint-gobain-solutions.nl)

**Sous réserve de modifications du produit ou imprécisions. Les informations les plus récentes sont disponibles sur [saint-gobain-solutions.nl/sonorex](http://saint-gobain-solutions.nl/sonorex).**