

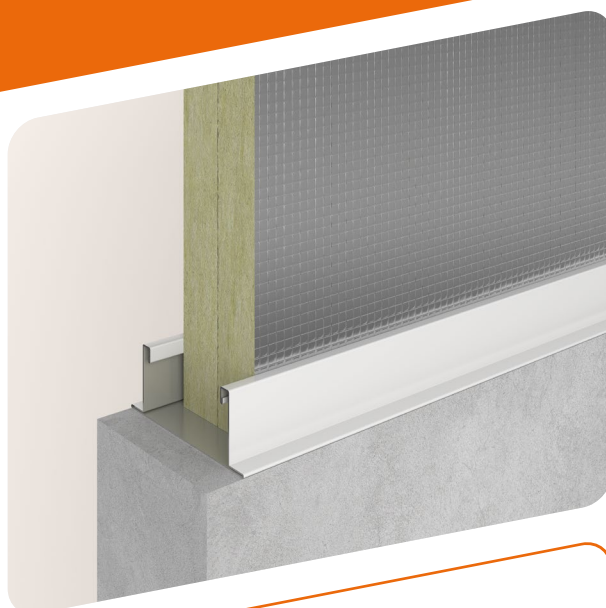


## SONOREX® 23 FIRE

Cloisons d'insonorisation et coupe-feu

### AVANTAGES PRINCIPAUX

- L'isolation acoustique  $R_w$  est de 23 dB
- La résistance au feu EI est de 30 minutes
- La hauteur du coupe-feu peut atteindre jusqu'à 4 mètres
- Montage facile (en cas d'exigence coupe-feu) : aucune plaque de plâtre n'est nécessaire
- Livrable sur mesure : moins de déchets sur le chantier



### LE SYSTÈME

SONOREX® 23 Fire est une barrière ignifuge et insonorisante composée de deux panneaux de laine de roche Isover (à densité élevée), recouvertes d'une feuille d'aluminium renforcée.

### APPLICATION

La barrière SONOREX® 23 Fire a été spécialement conçue pour être utilisée sur les cloisons légères au-dessus des plafonds suspendus pour améliorer l'isolation acoustique latérale et la résistance au feu.

### VUE D'ENSEMBLE PERFORMANCE ET CONDITIONS

Isolation acoustique $R_w$ selon EN ISO 717	23 dB
Résistance au feu EI selon EN 1364-1	30 minutes
Poids SONOREX® 23 Fire	3,3 kg/m <sup>2</sup>
Hauteur maximale du mur en cas d'exigence coupe-feu (y compris SONOREX®)	4000 mm
Hauteur maximale SONOREX® 23 Fire (feu)	500 mm

Les produits SONOREX® ont été testés conformément aux normes énumérées dans cette fiche produit. Contactez-nous pour toute question concernant le champ d'application, les dimensions et les raccords.

### DIMENSIONS\*

Hauteur standard SONOREX®	600 mm
Hauteur maximale SONOREX®	2000 mm
Longueur standard SONOREX®	1200 mm
Épaisseur SONOREX® 23 Fire	60 mm

\* SONOREX® est disponible dans les dimensions sur mesure. Veuillez nous contacter.

### SELECTEUR DE SYSTÈME

Grâce à notre sélecteur de système, vous trouverez facilement la barrière SONOREX® adaptée à votre projet. Faites votre choix en fonction des exigences de confort acoustique et de résistance au feu en combinaison avec un panneau de plafond. Nos barrières SONOREX® ont été testées en combinaison avec les plafonds modulaires les plus couramment utilisés.



Voir [saint-gobain-solutions.nl/sonorex-systeemselector](https://saint-gobain-solutions.nl/sonorex-systeemselector) ou scannez le code QR.

# SONOREX® 23 FIRE

## SÉCURITÉ INCENDIE

### *Résistance au feu*

SONOREX® 23 Fire a une résistance au feu (EI) de 30 minutes. Grâce à la composition unique de cette barrière SONOREX® 23 Fire, l'application d'une ou plusieurs bandes de plâtre dans la zone de l'ossature n'est pas nécessaire, à condition que le plafond adjacent soit de classe de feu C ou supérieure et qu'il soit localement résistant à des températures plus élevées. La barrière SONOREX® 23 Fire peut être utilisée en combinaison avec le mur jusqu'à une hauteur totale de 4000 mm.

La résistance au feu des barrières SONOREX® Fire est documentée dans divers rapports d'incendie (disponibles pour inspection). Pour les barrières SONOREX®, le critère « isolation thermique liée à la température », tel que mentionné dans la norme néerlandaise NEN 6069, est généralement normatif. Dans ce cas, l'élévation de la température du côté de la paroi qui n'est pas directement chauffée peut être de 140 °C en moyenne et l'élévation maximale de la température en tout point de 180 °C.

## CONFORT ACOUSTIQUE

### *Isolation acoustique*

La barrière SONOREX® 23 Fire a une isolation acoustique (directe)  $R_w$  de 23 dB (valeur de laboratoire). Cette valeur unique  $R_w$  est déterminée conformément à la norme EN ISO 717. Il est possible de consulter le rapport Peutz sous-jacent à cet effet. Veuillez vous renseigner auprès de notre service client.

### *Isolation acoustique latérale*

La transmission du son d'une pièce à l'autre peut facilement se faire par l'espace situé au-dessus d'un plafond suspendu (appelé plenum). C'est ce qu'on appelle l'isolation acoustique latérale. Les barrières SONOREX® réduisent considérablement cette transmission sonore. Dans notre sélecteur SONOREX®, vous pourrez facilement trouver la valeur calculée de l'isolation



acoustique latérale  $D_{n,f,w}$  en combinaison avec le panneau de plafond souhaitée. Voir [saint-gobain-solutions.nl/sonorex-systeemselector](http://saint-gobain-solutions.nl/sonorex-systeemselector) ou scannez le code QR.

## INSTALLATION



Pour l'installation de la barrière SONOREX® 23 Fire, veuillez vous référer aux conseils d'installation de SONOREX®. Vous pouvez les télécharger à l'adresse [saint-gobain-solutions.nl/sonorex-23-fire](http://saint-gobain-solutions.nl/sonorex-23-fire) ou simplement scanner le code QR. Si vous avez des questions spécifiques sur l'installation de SONOREX® 23 Fire, veuillez nous contacter.

## SERVICE DE BIM

Dans notre service de spécifications, vous pourrez trouver et télécharger rapidement et facilement les informations BIM. Voir [saint-gobain-solutions.nl/tools](http://saint-gobain-solutions.nl/tools).

## CONTACT

Vous souhaitez un conseil personnalisé sur nos barrières SONOREX® ? Contacter nos spécialistes du service client.

☎ +31 (0)13 578 48 87

✉ [sales.is@saint-gobain-solutions.nl](mailto:sales.is@saint-gobain-solutions.nl)

SAINT-GOBAIN

Saint-Gobain Solutions

Bureau Tilburg

Minosstraat 40, 5048 CK Tilburg, Pays-Bas

Tel : +31 (0)13 578 48 87

E-mail : [sales.is@saint-gobain-solutions.nl](mailto:sales.is@saint-gobain-solutions.nl)

[saint-gobain-solutions.nl](http://saint-gobain-solutions.nl)

**Sous réserve de modifications du produit ou imprécisions. Les informations les plus récentes sont disponibles sur [saint-gobain-solutions.nl/sonorex](http://saint-gobain-solutions.nl/sonorex).**